

Mujeres en la ciencia panameña:

datos, historias e infografías



Observatorio Panameño
de Ciencia, Tecnología e Innovación

Basado en la información del Observatorio Panameño de Ciencia, Tecnología e Innovación (OPCI) y la Senacyt, este panel interactivo resume la participación de las mujeres investigadoras por edad, género y sector, en un solo espacio visual que puedes descargar como PDF.

Elaborado por:

Doris Quiel

Coordinadora de Indicadores de CTI



La ciencia en Panamá también tiene rostro de mujer

En 2025, al menos 765 investigadoras activas impulsan la innovación, el avance científico y la transformación del país. Su presencia se nota en áreas clave del desarrollo nacional, donde lideran proyectos, generan conocimiento y forman nuevas generaciones.

Paridad en progreso

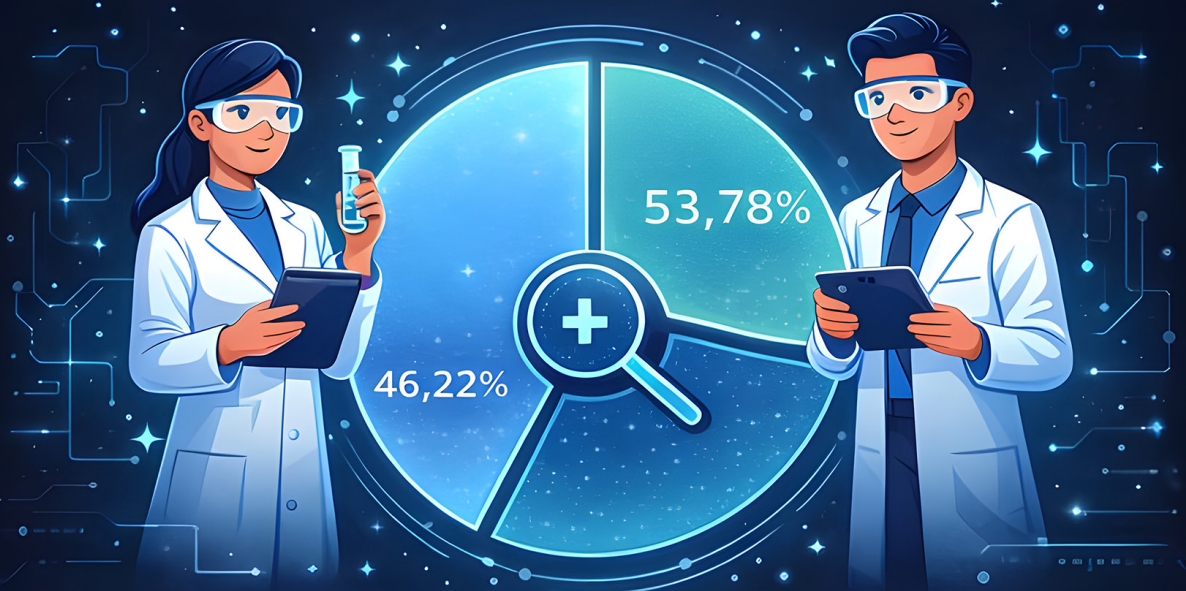
Las mujeres representan el **46,22% de la comunidad investigadora** en Panamá en 2025. Aunque los hombres siguen siendo mayoría con el 53,78%, la brecha se ha reducido de forma sostenida en la última década, avanzando con claridad hacia la paridad. Este avance se traduce en más mujeres liderando proyectos, publicando resultados y tomando decisiones científicas. El reto hacia adelante es sostener el crecimiento con condiciones que favorezcan la permanencia y el ascenso: financiamiento, reconocimiento de méritos, corresponsabilidad en cuidados y entornos laborales equitativos.

Una comunidad que se renueva y se consolida

La estructura por edad de las investigadoras en 2025 dibuja una comunidad **joven-adulta y en consolidación**. El grupo más numeroso se ubica entre 25 y 34 años (30,29%), seguido por quienes tienen entre 35 y 44 años (26,88%). En conjunto, más de la mitad (57,17%) está entre los 25 y 44 años.

La experiencia también cuenta: 21,15% se concentra entre 45 y 54 años, 11,11% entre 55 y 64, y 7,71% tiene 65 años o más. Solo el 2,87% corresponde a investigadoras de hasta 25 años, lo que subraya la necesidad de abrir más puertas a las nuevas generaciones mediante becas de iniciación, prácticas en laboratorios y programas de mentoría.

INVESTIGADORAS EN 2025



INVESTIGADORAS
ACTIVAS

46,22%

Mujeres que realizan
actividades de I+D
en 2025.



% DE
INVESTIGADORES

53,78%

Participación
masculina en la
comunidad investigadora.



Mirada al futuro

2025 perfila una comunidad femenina en ciencia activa, diversa en edades y con una base sólida de renovación y experiencia. Mantener el impulso requerirá políticas de igualdad bien implementadas, indicadores de seguimiento y culturas institucionales que valoren la diversidad de trayectorias.

La meta: que el avance hacia la paridad se traduzca en más liderazgo femenino, **más innovación y mejores soluciones para Panamá.**

DISTRIBUCIÓN POR EDAD DE LAS INVESTIGADORAS EN 2025



INVESTIGADORAS ACTIVAS



Total 100%



¿DÓNDE TRABAJAN LAS INVESTIGADORAS EN 2025?



Universidad y gobierno concentran el talento



Universidad

43.00%



Gobierno

36.00%



Otros

13.00%



Empresas

4.00%



Instituciones
sin fines de lucro

4.00%

Infografías: edades, paridad de género y sectores de desempeño

Visualizaciones que resumen la presencia de las mujeres en la comunidad investigadora panameña: quiénes son, cómo se distribuyen por edades, cómo avanzan hacia la paridad y en qué sectores trabajan.

765 INVESTIGADORAS ACTIVAS • 2025

La ciencia en Panamá también tiene rostro de mujer.

MUJERES INVESTIGADORAS POR EDAD EN 2025



Más de 57.17% está entre 25 y 44 años.

Una comunidad joven-adulta en consolidación, con una base fuerte de renovación y experiencia!



Hasta 25 años

2.87%

25 - 34 años

30.29%

35 - 44 años

26.88%

45 - 54 años

21.15%

55 - 64 años

11.11%

65 años o más

7.71%

Desafío: más investigadoras jóvenes

Solo el 2,87% de las investigadoras tiene hasta 25 años.

Becas tempranas, mentoría y prácticas en laboratorios son claves para abrir puertas.



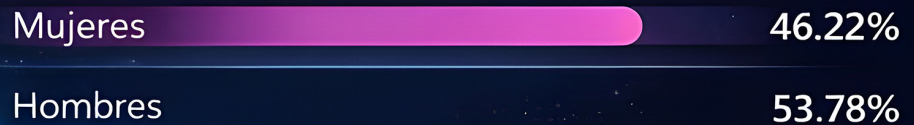
PARIDAD EN PROGRESO



La participación femenina pasó de alrededor de un tercio al 46,22%, avanzando con claridad hacia la paridad.

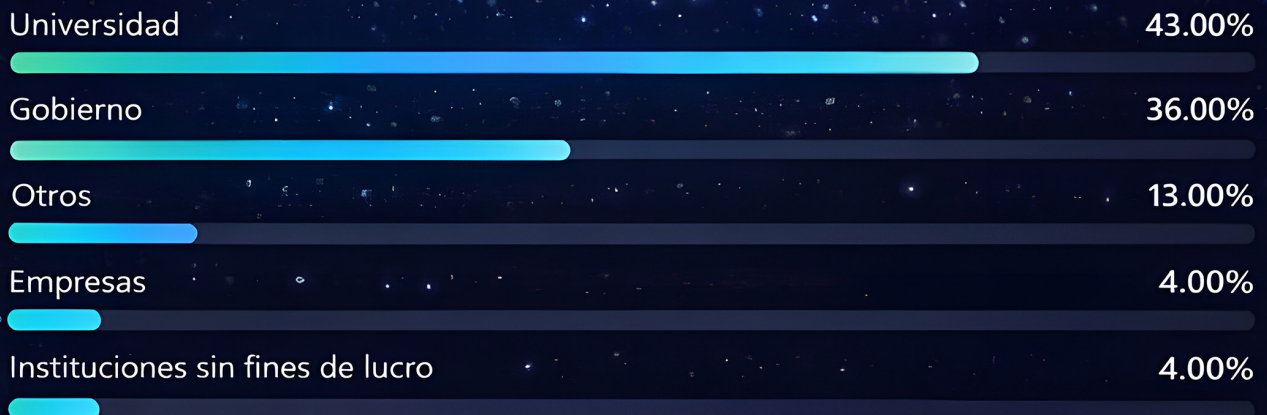


Reto: del número al liderazgo



¿DÓNDE TRABAJAN LAS INVESTIGADORAS EN 2025?

Universidad (43%) y gobierno (36%) concentran la mayor parte del talento femenino.



Más vínculos universidad-empresa

Programas de I+D corporativa con enfoque de género y convocatorias que incluyan a la sociedad civil pueden diversificar oportunidades.





 **SENACYT**
Secretaría Nacional de Ciencia, Tecnología e Innovación

www.senacyt.gob.pa

